

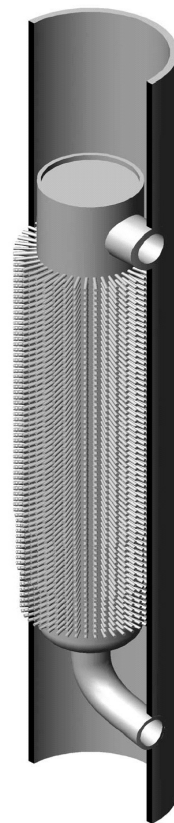
LSK 型立式针形管锅炉系列

LSK 型立式针形管燃油锅炉系列，用于生产饱和蒸汽，主要用作各种船舶上的重油、主机缸套水、油舱、生活用水、室调等的加温介质；亦应用于油轮上驱动货油泵、洗舱加温、生产二氧化碳惰性气体等用途。本产品采用针形管的设计，从而有效的增加受热面积，提高了传热效率。因此，LSK 型锅炉具有体积小、重量轻、热效率高、升汽速度快、便于维护等特点。

锅炉控制系统为全自动化及安全连锁的设计，性能优越、安全可靠、操作简便，完全满足现代船舶无人机舱的要求；除一般的全自动操作外，在应急情况下，亦可选择以手动操作。

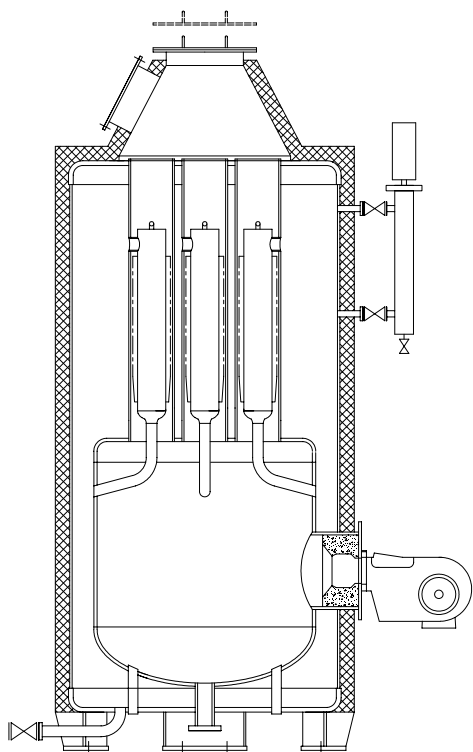
锅炉构造

LSK 型锅炉为全焊接的立式针形管锅炉，外壳与内胆之间构成水和蒸汽空间，内胆为整合的热交换部份，炉膛置于下部，上部端板连接着销钉管组。每组销钉管是烟/水管的结构，外边套管焊于管板之上；核心为焊有许多针状销钉的水管，以增加受热面积，吸取更多的热量。根据锅炉的蒸发量及工作压力的设计要求，LSK 型锅炉有以下两种构造形式：



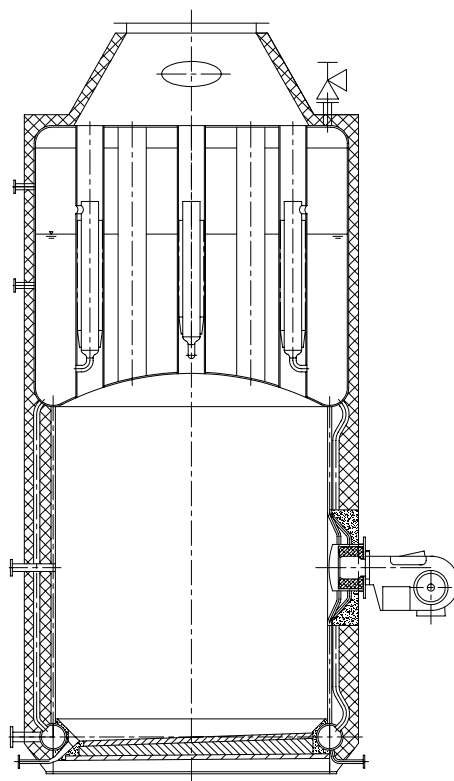
销钉管结构

< 5000 kg/h



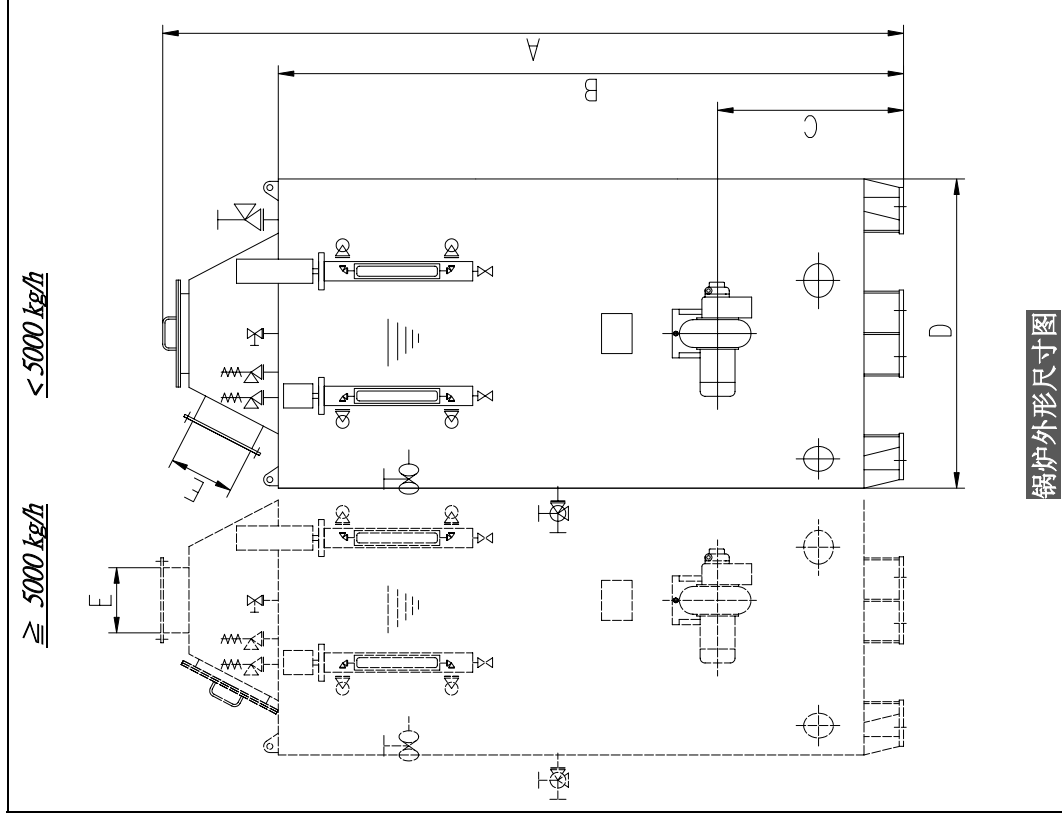
炉膛以钢板加工而成、全水冷式

≥ 5000 kg/h



炉膛为膜壁管结构、底部铺上耐火水泥

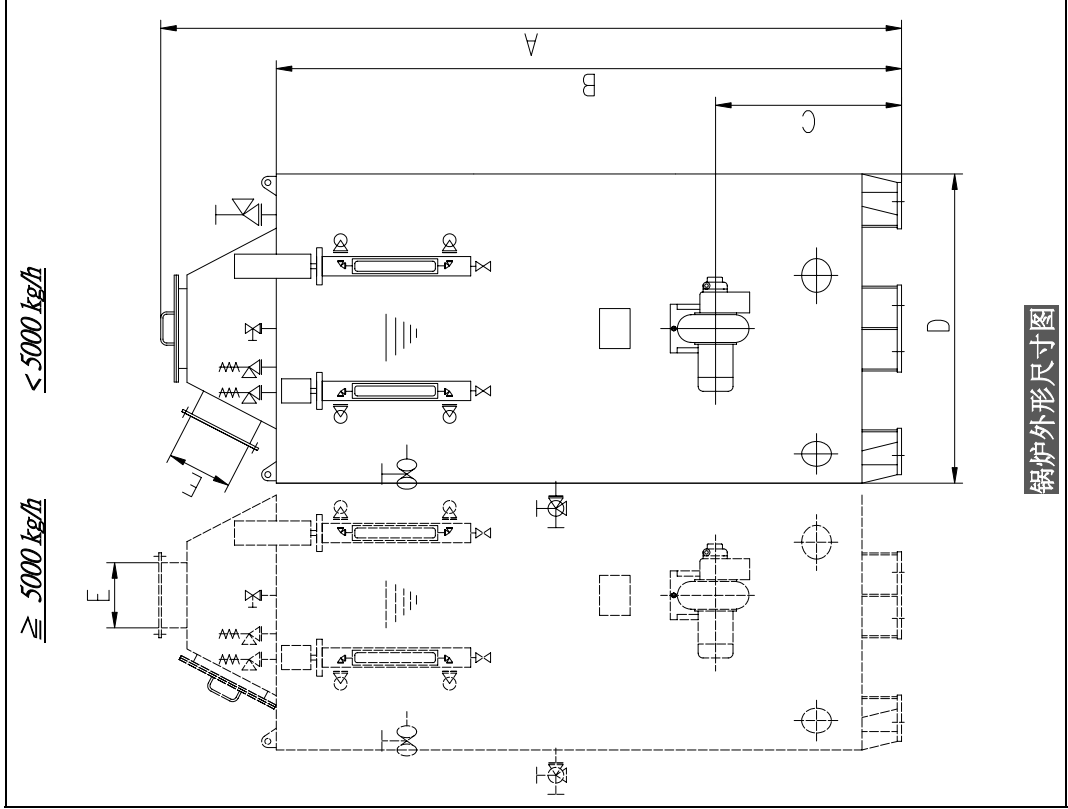
锅炉型号	锅炉主要参数及外形尺寸 (mm)										锅炉上阀门外接口尺寸 (mm)				
	蒸发量 (kg/h)	工作压力 (MPa)	外形尺寸					重量 (kg)	水容量 (m³)	主汽阀出口	安全阀出口	排污阀出口	给水管进口	炉膛排污阀	
			A	B	C	D	E								
LSK0.15-0.5	150	0.5	2030	1550	300	Ø 960	DN240	1040	0.50	DN32	DN50	DN20	DN20	DN20	
LSK0.2-0.7	200	0.7	1800	1597	402	Ø 1136	DN200	1470	0.56	DN40	DN50	DN25	DN25	DN25	
LSK0.3-0.5	300	0.5	2050	1770	378	Ø 1140	DN250	1650	0.56	DN40	DN50	DN20	DN20	DN25	
LSK0.35-0.7	350	0.7	2150	1950	460	Ø 1140	DN400	1800	0.60	DN40	DN50	DN20	DN20	DN25	
LSK0.45-0.5	450	0.5	2220	1850	393	Ø 1250	DN320	2100	0.70	DN50	DN50	DN20	DN20	DN25	
LSK0.45-0.7	450	0.7	2320	1850	393	Ø 1250	DN280	2100	0.70	DN50	DN50	DN20	DN20	DN25	
LSK0.5-0.7	500	0.7	2600	2150	400	Ø 1250	DN200	2270	1.09	DN50	DN50	DN20	DN20	DN25	
LSK0.7-0.7	700	0.7	3470	2840	895	Ø 1220	DN300	2823	1.36	DN50	DN50	DN25	DN25	DN50	
LSK0.8-0.7	800	0.7	3300	2900	880	Ø 1350	DN300	4100	1.5	DN50	DN50	DN25	DN25	DN50	
LSK1.0-0.7	1000	0.7	3800	3345	900	Ø 1300	DN300	3800	1.7	DN65	DN90	DN25	DN25	DN50	
LSK1.2-0.7	1200	0.7	3885	3280	1000	Ø 1480	DN320	4800	2	DN65	DN65	DN32	DN25	DN50	
LSK1.5-0.7	1500	0.7	3700	3100	970	Ø 1720	DN380	5300	2.4	DN80	DN90	DN25	DN25	DN50	
LSK2-0.7	2000	0.7	4100	3450	1050	Ø 1720	DN380	5800	2.6	DN80	DN90	DN25	DN25	DN50	
LSK2.5-0.7	2500	0.7	4200	3550	1120	Ø 1950	DN400	7870	2.8	DN80	DN150	DN25	DN25	DN50	
LSK3-0.7	3000	0.7	4680	4075	1230	Ø 1780	DN450	10500	5.1	DN100	DN150	DN25	DN40	DN50	
LSK3.5-0.7	3500	0.7	4400	3977	1292	Ø 2380	DN450	11400	5.5	DN125	DN150	DN25	DN50	DN50	
LSK4-0.7	4000	0.7	5110	4225	1350	Ø 2400	DN600	11000	7	DN125	DN150	DN25	DN50	DN50	
LSK4.5-0.7	4500	0.7	5300	4410	1350	Ø 2500	DN600	11500	7.43	DN125	DN150	DN25	DN50	DN50	
LSK5-0.7	5000	0.7	4790	5640	1250	Ø 2700	DN600	14800	5.5	DN125	DN125	DN25	DN50	DN65	
LSK5-1.3	5000	1.3	4790	5640	1250	Ø 2700	DN600	15900	5.5	DN125	DN125	DN25	DN50	DN65	
LSK6-0.7	6000	0.7	5065	5870	1300	Ø 2700	DN600	18200	6.3	DN125	DN125	DN25	DN50	DN65	
LSK6.5-1.3	6500	1.3	5320	6170	1300	Ø 2700	DN600	19500	6.7	DN125	DN125	DN25	DN50	DN65	
LSK8-0.7	8000	0.7	5890	6650	1430	Ø 2700	DN600	19300	7.0	DN125	DN125	DN25	DN50	DN65	
LSK8-1.3	8000	1.3	5890	6650	1430	Ø 2700	DN600	23000	7.0	DN125	DN125	DN25	DN50	DN65	



订货须知:

1. 锅炉订货时供需双方一般应签订技术规格书, 详细约定供需技术要求、验收标准及入级要求。
2. 技术规格书应注明所需锅炉的名称、型号、规格、蒸发量、工作压力、燃料种类、给水温度、电源等要求。
3. 用户如有特殊要求, 公司可根据具体要求设计制造, 满足用户的要求。

锅炉型号	锅炉主要参数及外形尺寸 (mm)							锅炉上阀门外接口尺寸 (mm)					
	蒸发量 (kg/h)	工作压力 (MPa)	外形尺寸				重量 (kg)	容量 (m ³)	主汽阀 出口	安全阀 出口	排污阀 出口	给水阀 进口	炉膛排 污阀
			A	B	C	D							
LSK10-1.0	10000	1.0	7200	6400	Ø 2700	700	15200	7.0	DN150	DN50	DN50	DN32	DN65
LSK12-1.0	12000	1.0	7300	6400	Ø 3160	800	18800	10.5	DN150	DN50	DN50	DN32	DN65
LSK16-1.6	16000	1.6	7980	7100	Ø 3360	900	24900	13.2	DN150	DN50	DN65	DN32	DN65
LSK20_1.6	20000	1.6	8100	7200	Ø 3560	1000	28500	13.5	DN150	DN65	DN65	DN32	DN65
LSK25-1.6	25000	1.6	8650	7680	Ø 3860	1100	35000	14.2	DN150	DN65	DN80	DN32	DN65
LSK30-1.6	30000	1.6	9250	8280	Ø 3860	1100	37000	14.5	DN200	DN65	DN80	DN32	DN65
LSK35-1.6	35000	1.6	9650	8400	Ø 4160	1200	42800	17.8	DN200	DN65	DN80	DN32	DN65



锅炉外形尺寸图

订货须知:

1. 锅炉订货时供需双方一般应签订技术规格书, 详细约定供需技术要求、验收标准及入级要求。
2. 技术规格书应注明所需锅炉的名称、型号、规格、蒸发量、工作压力、燃料种类、给水温度、电源等要求。
3. 用户如有特殊要求, 公司可根据具体要求设计制造, 满足用户的要求。